

ほけんだより 4月

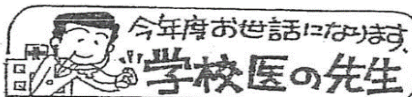
平成28年4月8日(金)
豊春中学校 保健室

入学・進級おめでとうございます。4月は新しい学年、クラス、友達、先生・・・たくさんの出会いの中、1年のスタートです！新鮮な気持ちでいっぱいかもしれませんね。この気持ちを忘れずに、この1年間明るく元気な生活を送ってほしいと思います。保健室では、みなさんの心と身体の健康をサポートしていきます。どうぞよろしくをお願いします。

けんこうしんだん ほじ
健康診断が始まります



保健行事	1年生	2年生	3年生	時間	場所
発育測定	4/12(火)			1~4校時	旧館教室
歯科検診	4/13(水) 6・7組も行います	4/13(水) 1~3組 4/22(金) 4~5組	4/22(金) 6・7組も行います	9:00~	第一会議室
眼科検診	4/18(月)			13:30~	第一会議室
内科検診	4/19(火) 6・7組も行います	4/22(金)	4/27(水)	13:40~	男子 第三会議室 女子 第一会議室
尿検査 (1次①)	5/11(水)			8:50までに各クラスで集めて 保健室へ提出	
尿検査 (1次②)	5/12(木) (前日未提出者)				
尿検査 (2次)	5/27(金) (該当者・1次未提出者)			8:50までに個人で 保健室へ提出	
心臓検診	5/17(火)	/		13:30~	男子 第三会議室 女子 第一会議室
心臓検診 (予備日)	6/1(水) 6/2(木)			受付 13:30~	春日部市 保健センター
色覚検査	5月中(希望者のみ)			9:00~	第二会議室



を紹介します！！

よろしくをお願いします

	校医名	病院名		校医名	病院名
内科	安達 由利男 先生	安達医院	歯科	前原 常雄 先生	前原歯科医院
	鈴木 郁子 先生	とよはる耳鼻咽喉科		田中 志乃扶 先生	はつなみ歯科医院
	前川 勝治郎 先生	内牧クリニック	薬剤師	酒井 祐子 先生	池田薬局
眼科	貞松 良成 先生	さだまつ眼科			

豊春中学校のみなさんの心身の健康のため、保健行事など様々な面からサポートしてさせていただきます。これから始まる健康診断でも、みなさんの身体をみてくださるので、検診の前にはきちんとごあいさつをしましょう。

保護者の皆様へ



◎ 年度当初にそろえていただく書類について

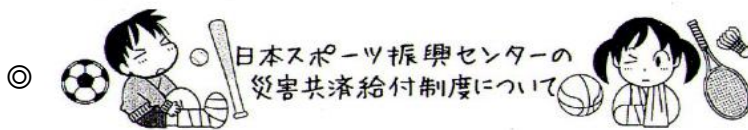
以下の書類を個人用封筒に入れて

1年生は①～③を4/8(金)、④～⑧を4/11(月)
2・3年生は①～⑧を4/11(月)

までにご提出をお願いします!

- | | |
|--------------|-----------|
| ① 緊急時引き渡しカード | ⑤ 結核問診票 |
| ② 子ども安心カード | ⑥ 保健調査票 |
| ③ 家庭環境調査票 | ⑦ 緊急連絡票 |
| ④ 歯科検診調査票 | ⑧ 色覚検査申込書 |

} 今年度より、市内統一で様式が変わりました。お手数ですが、新たに記入をお願いします。



学校管理下（登下校、授業中、休み時間、部活動等）における災害に対して、医療費等の支給が受けられます。学校管理下でのケガ等は子ども医療費ではなく、振興センターをご利用下さい。窓口支払いが1500円以上（もしくは病院と薬局での窓口支払いが1500円以上）であれば、申請の対象となります。保険外診療は、給付対象となりません。学校管理下の災害について請求を行う場合は、担任または顧問を通じて書類をお渡しします。ご不明な点は、直接養護教諭までお問合せ下さい。



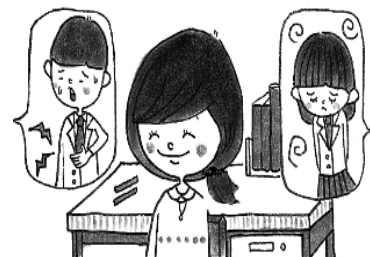
4月 の保健目標
自分のからだを知ろう

はじめまして！
今年度から、
保健室を担当します。
養護教諭の加藤詩織です。
よろしくお願いします。

保健室はけがや病気で具合が悪くなった人が使う場所です。みんなが気持ちよく使えるよう、ルールやマナーを守りましょう。相談があるときはなるべく放課後を利用しましょう。

◎保健室は病院ではありません。

ケガの処置は応急処置のみで、湿布の貼り替えなど、継続的な手当は行いません。また、飲み薬もありません。詳しくは教室に掲示してある「保健室のきまり」をよく読んでください。



4月12日(火)から 健康診断 が始まります!!

発 育 測 定

服装

- ・半そで体操着、クォーターパンツ、はだし
(身長・体重以外の検査、移動時はジャージ着用可)
- ・メガネ、コンタクトを使用している人は、忘れずに持ってきてください。



測定項目・測定場所

- 身長・・・3-1、3-2
- 体重・・・3-1、3-2
- 視力・・・3-3、3-4、生徒会室
- 聴力・・・第一会議室
- ※2年生は聴力検査はありません。

発育測定と体力テストを同時に行います

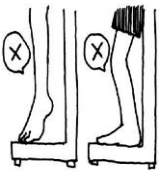
回る順番は次の通りです

- *3年生：校庭→発育測定→体育館
- *2年生：体育館→発育測定→校庭
- *1年生：発育測定→体育館→体育館

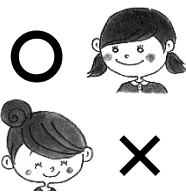
正しく測るための

ポイント

身長



頭の高い位置で、髪の毛を結ばない。

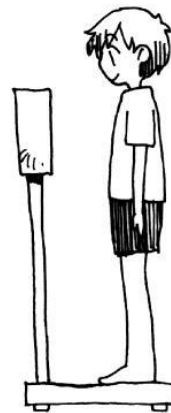


背伸びやひざを折り曲げたりしない。



背中
おしり
かかとを
しっかり
つけよう。

体重



静かに乗り降りしましょう。
デジタル式の体重計を使用するので、乗ったら動かさずに指示に従ってください。

視力



めがねを忘れずに持ってきてください。

コンタクトをしている人は、コンタクトをつけたまま検査をします。指示に従って、スムーズに実施しましょう。

聴力



周りのヒソヒソ声も検査に影響してしまいます。
みんなが正しく検査できるように、思いやりの心をもって静かに待ちましょう。